



Microsoft Office - Access

Test wiedzy na temat programu Access firmy Microsoft.

Poziom trudności: Średni

1. Czy tworzenie globalnego schematu relacyjnego jest:

- A - konieczne do obsługi zdarzeń w formularzach
 - B - konieczne tylko dla poprawnego funkcjonowania kreatorów
 - C - niezbędne dla poprawnego działania bazy
 - D - konieczne dla poprawnego działania zapytań
-

2. Źródłem danych dla formularza może być:

- A - tylko tabela
 - B - zarówno tabela jak i zapytanie wybierające
 - C - tylko zapytanie wybierające
 - D - zapytanie modyfikujące
-

3. Czy możliwe jest złączenie między polami tej samej tabeli?

- A - tylko między kluczami podstawowymi
 - B - tylko między polami indeksowanymi
 - C - nie
 - D - między każdymi polami co do zgodności typu
-

4. Aby poprawnie ustawić relacje pomiędzy poszczególnymi tabelami, należy:

- A - wejść w zakładkę "Tworzenie", a następnie wybrać kreator tworzenia relacji.
 - B - wejść w zakładkę "Dane zewnętrzne", a następnie wybrać opcję "Edytuj relacje"
 - C - wejść w zakładkę "Narzędzia bazy danych", a następnie wybranie opcji "Relacje", potem "Edytuj relacje".
 - D - wejść w zakładkę "Tworzenie", a następnie wybrać opcję "Projekt relacji"
-

5. Czy możliwa jest edycja formularza danych, gdy ten jest aktualnie uruchomiony ?

- A - Tak, jest to możliwe.
 - B - Nie, najpierw trzeba zapisać formularz, a następnie z niego wyjść.
-



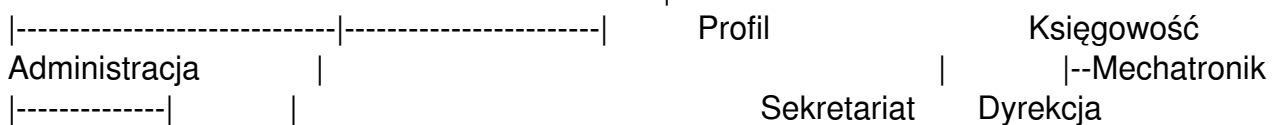
6. Modele baz danych w programie Microsoft Office - Access to:

- A - sieciowy, prosty, obiektowy, złożony
 - B - hierarchiczny, sieciowy, obiektowy, relacyjny
 - C - złożony, sieciowy, obiektowy, relacyjny
 - D - relacyjny, prosty, złożony, hierarchiczny
-

7. Obiektami programu Access są: (Odpowiedzi jest więcej niż jedna)

- A - Tabela
 - B - Kwerenda
 - C - Formularz
 - D - Wstążka
 - E - Makro
-

8. Technikum



--Informatyk Powyższy schemat przedstawia model baz danych :

- A - sieciowy
 - B - hierarchiczny
 - C - relacyjny
 - D - obiektowy
-

9. Na poziomie projektowania tabel wprowadzamy ograniczenia poprzez określenie typów pól oraz poprzez definiowanie właściwości pól odpowiedzialnych za wprowadzanie danych.

Są to: (Więcej niż jedna odpowiedź)

- A - wartość domyślna
 - B - rekord pokrewny
 - C - maska wprowadzania
 - D - reguła poprawności
-

10. Maski wprowadzania może być definiowana dla pól typu "Liczba", "Data/Godzina" i "Tekst". Za pomocą maski wprowadzania można osiągnąć trzy rodzaje efektów, są to:

- A - zezwolenie na wpisywanie rekordów modułu
 - B - ograniczenie liczby możliwych do wprowadzania znaków
 - C - zezwolenie na wpisywanie znaków określonego typu
-



- D - automatyczne pojawianie się znaków, gdy część z nich powtarza się
-

11. Wymień formanty bazy danych programu Microsoft Office - Access: (Więcej niż jedna odpowiedź)

- A - Formant powiązany
 - B - Formant niepowiązany
 - C - Formant kalkulacyjny
 - D - Formant obliczeniowy
-

12. Którego z niżej wypisanych przycisków nie posiada program Microsoft Office - Access ?

- A - Podgląd raportu
 - B - Usuń rekord
 - C - Otwórz aplikację
 - D - Zamknij formularz
-

13. Wskaż operatory programu Microsoft Office - Access: (Więcej niż jedna odpowiedź)

- A - arytmetyczne, porównań
 - B - tekstowe logiczne
 - C - specjalistyczne, konstruktywne
 - D - algebraiczne, źródłowe
-

14. Komputerowe bazy danych możemy podzielić ze względu na sposób dostępu do nich na: (Więcej niż jedna odpowiedź)

- A - bazy jednostanowiskowe
 - B - bazy hierarchiczne
 - C - bazy ze współdzieleniem
 - D - bazy typu klient-serwer
-

15. Typy relacji : (Więcej niż jedna odpowiedź)

- A - relacja jeden do wielu
 - B - relacja wiele do jednego
 - C - relacja wiele do wielu
 - D - relacja jeden do jednego
-



Microsoft Office - Access

Test wiedzy na temat programu Access firmy Microsoft.

Poziom trudności: Średni

Karta odpowiedzi

1. C
2. B
3. D
4. C
5. B
6. B
7. A, B, C, E,
8. B
9. A, C, D,
10. B, C, D,
11. A, B, D,
12. C
13. A, B,
14. A, C, D,
15. A, C, D,