



## Test na inteligencję

Prosty test sprawdzający umiejętność logicznego myślenia. Test jest stosunkowo bardzo łatwy. Źródło msstudio.com

Poziom trudności: Łastwy

1. Które słowo nie pasuje do pozostałych?

- A - trąbka
  - B - flet
  - C - gitara
  - D - saksofon
- 

2. Które słowo nie pasuje do pozostałych?

- A - parkiet
  - B - linoleum
  - C - dywan
  - D - smoła
- 

3. Które słowo nie pasuje do pozostałych?

- A - heblować
  - B - szlifować
  - C - wiercić
  - D - polerować
- 

4. Które słowo nie pasuje do pozostałych?

- A - wartościować
  - B - oszacować
  - C - dewaluować
  - D - oceniać
- 

5. Które słowo nie pasuje do pozostałych?

- A - typowy
  - B - znamieny
  - C - charakterystyczny
  - D - ważny
-

6. Które słowo ma to samo znaczenie? KONFLIKT

- A - kłótnia
  - B - separacja
  - C - przymus
  - D - odwet
- 

7. Które słowo ma to samo znaczenie? PRETEKST

- A - kłamstwo
  - B - powód
  - C - zarzut
  - D - przeprosiny
- 

8. Które słowo ma to samo znaczenie? AUTONOMICZNY

- A - rozdzielony
  - B - pewny siebie
  - C - samodzielny
  - D - samolubny
- 

9. Które słowo ma to samo znaczenie? TEZA

- A - twierdzenie
  - B - argument
  - C - dowód
  - D - przypuszczenie
- 

10. Które słowo ma to samo znaczenie? ULEGŁY

- A - chętny
  - B - posłuszny
  - C - ustępliwy
  - D - skłonny
- 

11. Które przysłowie ma podobne znaczenie? "CZEGO SIĘ JAŚ NIE NAUCZY, TEGO JAN NIE BĘDZIE UMIAŁ"

- A - niedaleko pada jabłko od jabłoni
-

- B - czym skorupka za młodu nasiąknie, tym na starość trąci
- 

12. Które przysłowie ma podobne znaczenie? "KAŻDY JEST KOWALEM SWEGO LOSU"

- A - kto sieje wiatr, zbiera burzę
  - B - jak sobie pościelisz, tak się wyśpisz
  - C - kuj żelazo póki gorące
  - D - trafiło się, jak ślepej kurze ziarno
- 

13. Które przysłowie ma podobne znaczenie? "LEPSZY WRÓBEL W GARŚCI NIŻ GOŁĄB NA DACHU"

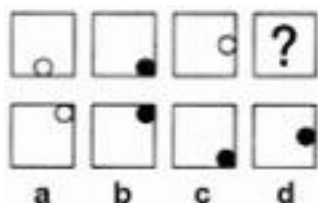
- A - lepszy rydz niż nic
  - B - każda pliszka swój ogonek chwali
  - C - jeśli wejdiesz między wrony, musisz krakać jak i one
  - D - im dalej w las, tym więcej drzew
- 

14. Które przysłowie ma podobne znaczenie? "JAK KUBA BOGU, TAK BÓG KUBIE"

- A - prawdziwych przyjaciół poznaje się w biedzie
  - B - nie rób bliźniemu tego, co tobie niemiłe
  - C - oko za oko, ząb za ząb
  - D - gdzie dwóch się bije, tam trzeci korzysta
- 

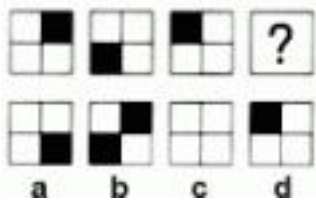
15. Które przysłowie ma podobne znaczenie? "OSZCZĘDNOŚCIĄ I PRACĄ LUDZIE SIĘ BOGACĄ"

- A - kto rano wstaje, temu Pan Bóg daje
  - B - bez pracy nie ma kołaczy
  - C - praca uszlachetnia
  - D - żadna praca nie hańbi
- 



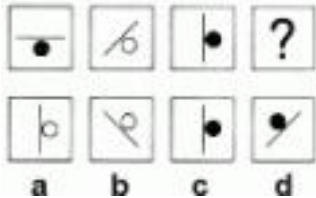
16. Z dolnego rzędu wybierz kwadrat, który stanowi logiczne uzupełnienie szeregu.

- A - a
- B - b
- C - c
- D - d



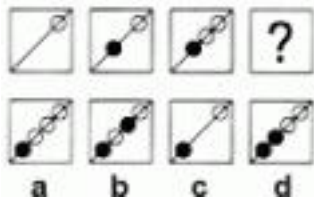
17. Z dolnego rzędu wybierz kwadrat, który stanowi logiczne uzupełnienie szeregu.

- A - a
- B - b
- C - c
- D - d



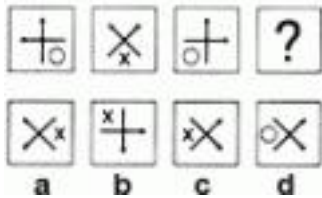
18. Z dolnego rzędu wybierz kwadrat, który stanowi logiczne uzupełnienie szeregu.

- A - a
- B - b
- C - c
- D - d



19. Z dolnego rzędu wybierz kwadrat, który stanowi logiczne uzupełnienie szeregu.

- A - a
- B - b
- C - c
- D - d



20. Z dolnego rzędu wybierz kwadrat, który stanowi logiczne uzupełnienie szeregu.

- A - a
  - B - c
  - C - b
  - D - d
-



## Test na inteligencję

Prosty test sprawdzający umiejętność logicznego myślenia. Test jest stosunkowo bardzo łatwy. Źródło msstudio.com

Poziom trudności: Łastwy

### Karta odpowiedzi

1. C
2. D
3. C
4. C
5. D
6. A
7. B
8. C
9. A
10. C
11. B
12. B
13. A
14. C
15. B
16. B
17. A
18. B
19. D
20. B